

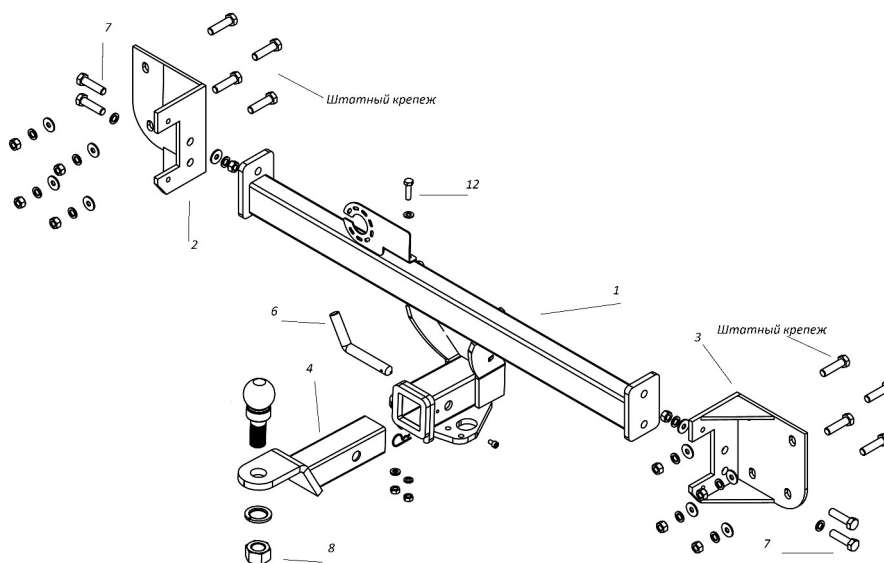
<b>ИНСТРУКЦИЯ (ПАСПОРТ) ПО ПРИМЕНЕНИЮ ИЗДЕЛИЯ</b>						
<b>1. ОПИСАНИЕ ИЗДЕЛИЯ</b>						
Наименование изделия:	Наименование автомобиля:	Рекомендованная нагрузка на шар*	Период выпуска	Рекомендованная нагрузка прицепа без тормозов/с тормозами**	Класс ТСУ (тах разовая нагрузка на шар / вертикальная нагрузка на раму / тяговая)	Артикул изделия
Фаркоп	Hongqi HS5	-	2019-	-	4 (120 кг / 400 кг / 2000 кг)	FA 0590-E

Не требует специальных инструментов и приспособлений при монтаже и демонтаже. Защищено от климатических воздействий специализированным покрытием ведущих мировых производителей порошковых красок. Экологически безопасно.

## **2. КОМПЛЕКТАЦИЯ**

№ п/п	Наименование	Кол-во
1	305.590 Рама ТСУ	1
2	Кронштейн 713.590	1
3	Кронштейн 713.590-01	1
4	Кронштейн ТСУ	1
5	Шплинт игольчатый 11024	1
6	Палец	1

№ п/п	Наименование	Кол-во
<b>Комплект крепежа 273.671</b>		
7	Болт М12х40	4
8	Гайка М27	1
9	Шайба гроверная 12	4
10	Шайба гроверная 27	1
11	Шайба 12	4
12	Винт М6	1

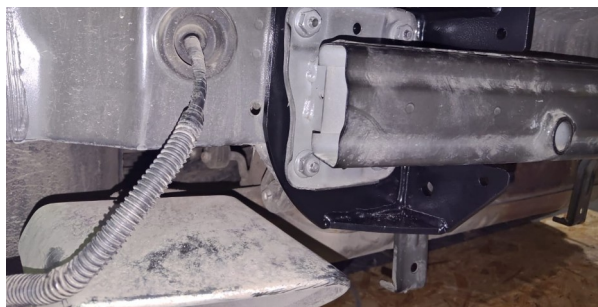


## **3. УСТАНОВКА**

1. Снять задний бампер и усилитель бампера.
2. Закрепить кронштейны тсу 2-3 на штатные места крепления усилителя бампера, используя штатный крепеж.
3. Установить раму тсу 1.
4. Установить усилитель бампера поверх тсу.
5. Затянуть крепеж.
6. Сделать вырез в бампере размером 80x85 мм.
7. Установить сцепной шар 2 в отверстие кронштейна 4 и закрепить его гайкой 8.

**Фаркопы «БИЗОН» – Высокое качество и надежность!**

ООО «НТИ-ГРУПП», 111024, Россия, г. Москва, ул. Авиамоторная, дом 55.  
 Телефон: (495) 778-21-88, 8(901)55-12345; Адрес сайта: [www.farkop-bizon.ru](http://www.farkop-bizon.ru) ;  
[farkop-bizon.ru](http://farkop-bizon.ru)



За последствия неправильной установки, а также при использовании тсу не по его прямому назначению, предприятие - изготовитель ответственности не несет;

Усилия затяжки болтов М6 - 10 Нм, М8 – 25 Нм, М10 – 50 Нм, М12 – 85 Нм, М14 – 140 Нм.

Перед установкой тсу рекомендуется пройти метчиком по резьбовым элементам фаркопа и автомобиля.

Категорически запрещена эксплуатация прицепа без установки страховочного троса.

После 1000 км пробега а/м с прицепом рекомендуется проверить тсу на отсутствие трещин, деформаций и прочих повреждений, подтянуть крепеж. При обнаружении повреждений дальнейшее использование тсу запрещено.

Скорость передвижения при буксировке прицепа не должна превышать 80 км/ч по асфальтированной дороге и 30 км/ч на неасфальтированном покрытии (на неасфальтированном участке, допустимые нагрузки на тсу снижаются на 50%, от заявленных заводом-изготовителем характеристик).

Для предотвращения появления коррозии, тсу необходимо очищать от коррозионно-активных материалов (грязь, влага, дорожные реагенты). При обнаружении повреждений порошкового покрытия фаркопа, требуется подкрасить места сколов и царапин.

При сцепке прицепа с автомобилем, на шар должна быть нанесена консистентная смазка.

Не допускается буксировка прицепов полной массой, превышающей массу, указанной заводом-изготовителем транспортного средства.

Предприятие-изготовитель оставляет за собой право вносить изменения в конструкцию ТСУ, поэтому некоторые изменения могут быть не отражены в настоящей инструкции.

Работы по подключению электрооборудования ТСУ к бортовой сети а/м должны производиться в условиях специализированной мастерской.

Не допускается использовать шар если его диаметр меньше или равен 49 мм.

Если а/м эксплуатируется без прицепа, сцепной шар необходимо покрыть защитной смазкой и надеть защитный колпак.

\* Допустимая вертикальная нагрузка на шар по данным автопроизводителя.

\*\* Допустимая масса прицепа по данным автопроизводителя.

Дата установки:

## **Фаркопы «БИЗОН» – Высокое качество и надежность!**

---

ООО «НТИ-ГРУПП», 111024, Россия, г. Москва, ул. Авиамоторная, дом 55.  
Телефон: (495) 778-21-88, 8(901)55-12345; Адрес сайта: [www.farkop-bizon.ru](http://www.farkop-bizon.ru) ;  
фаркоп-бизон.рф